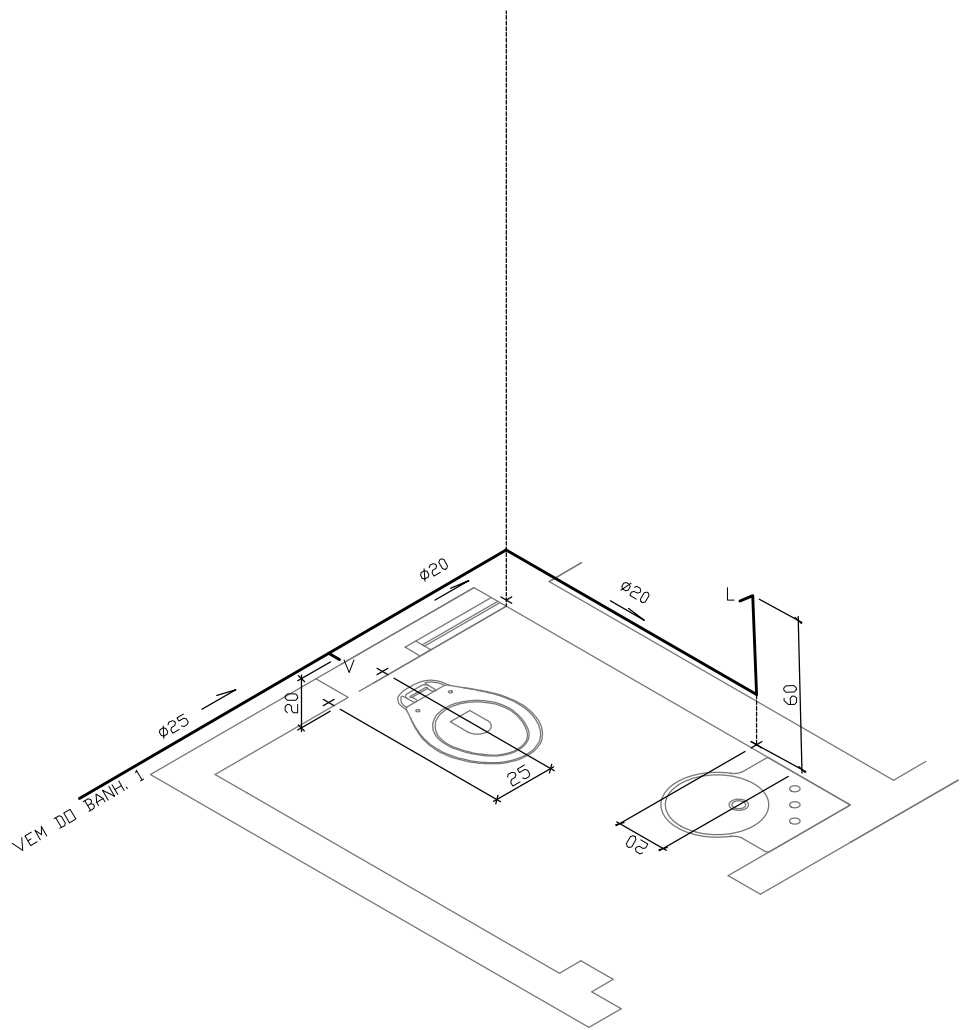
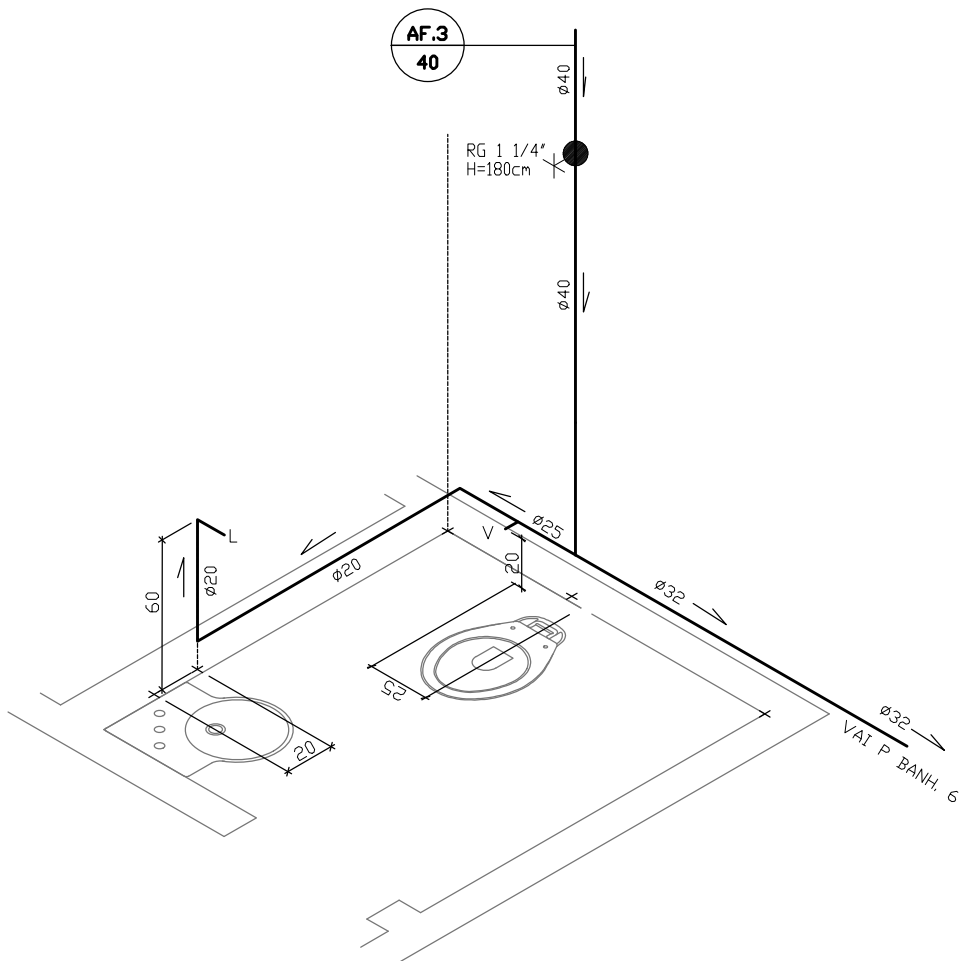


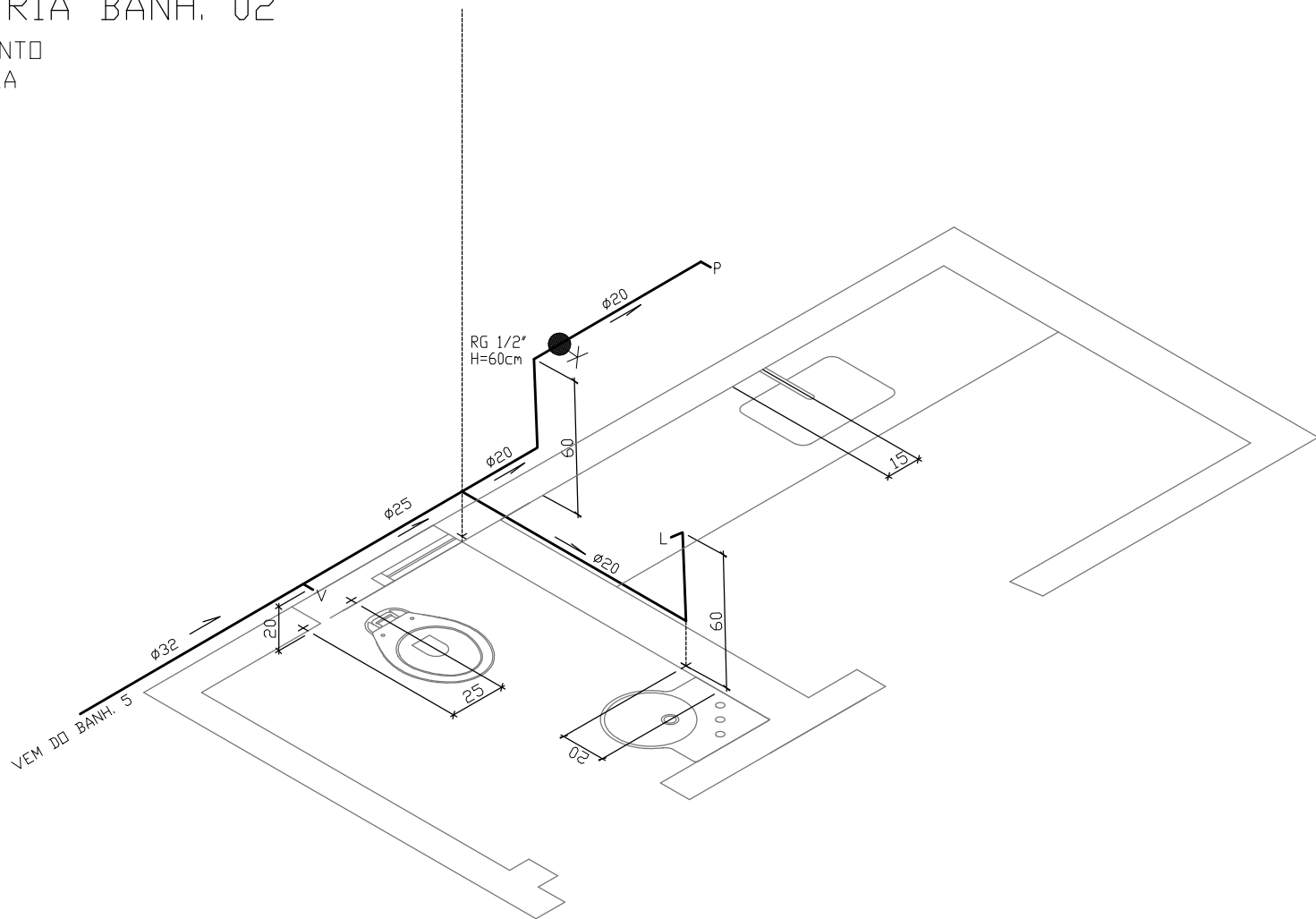
ISOMETRIA BANH. 01  
2º PAVIMENTO  
SEM ESCALA



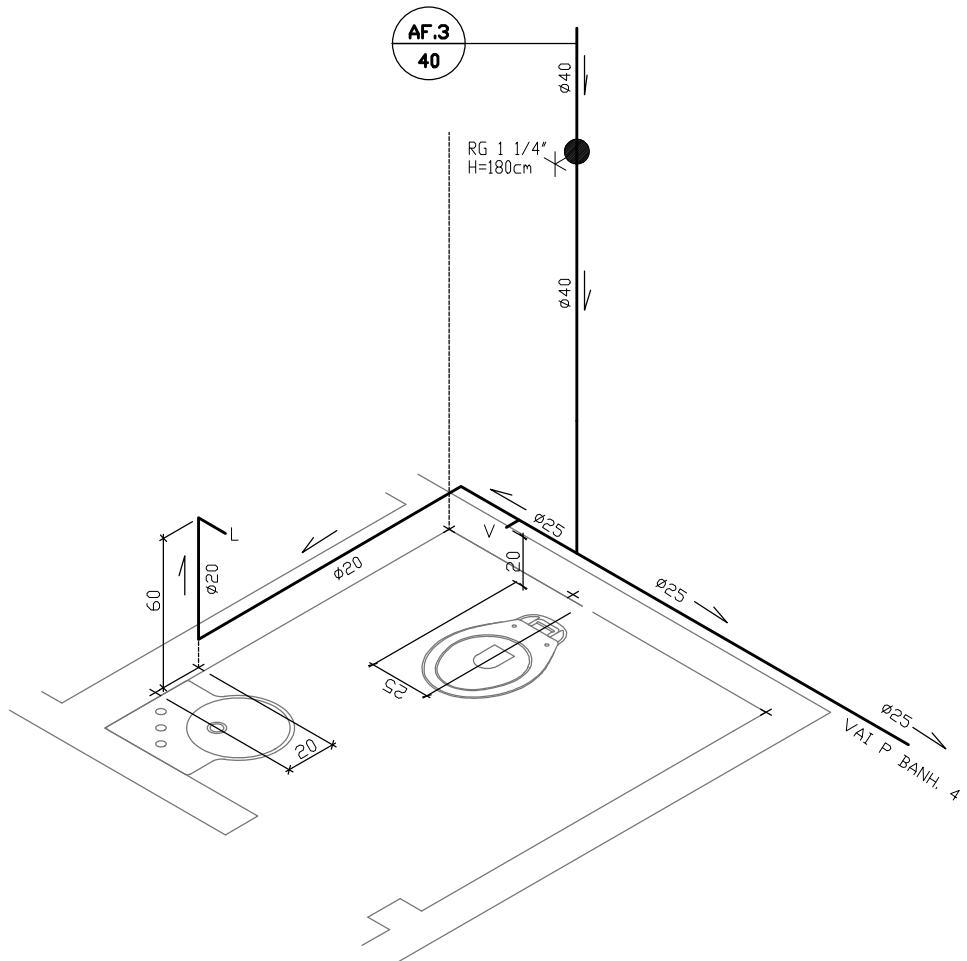
ISOMETRIA BANH. 02  
2º PAVIMENTO  
SEM ESCALA



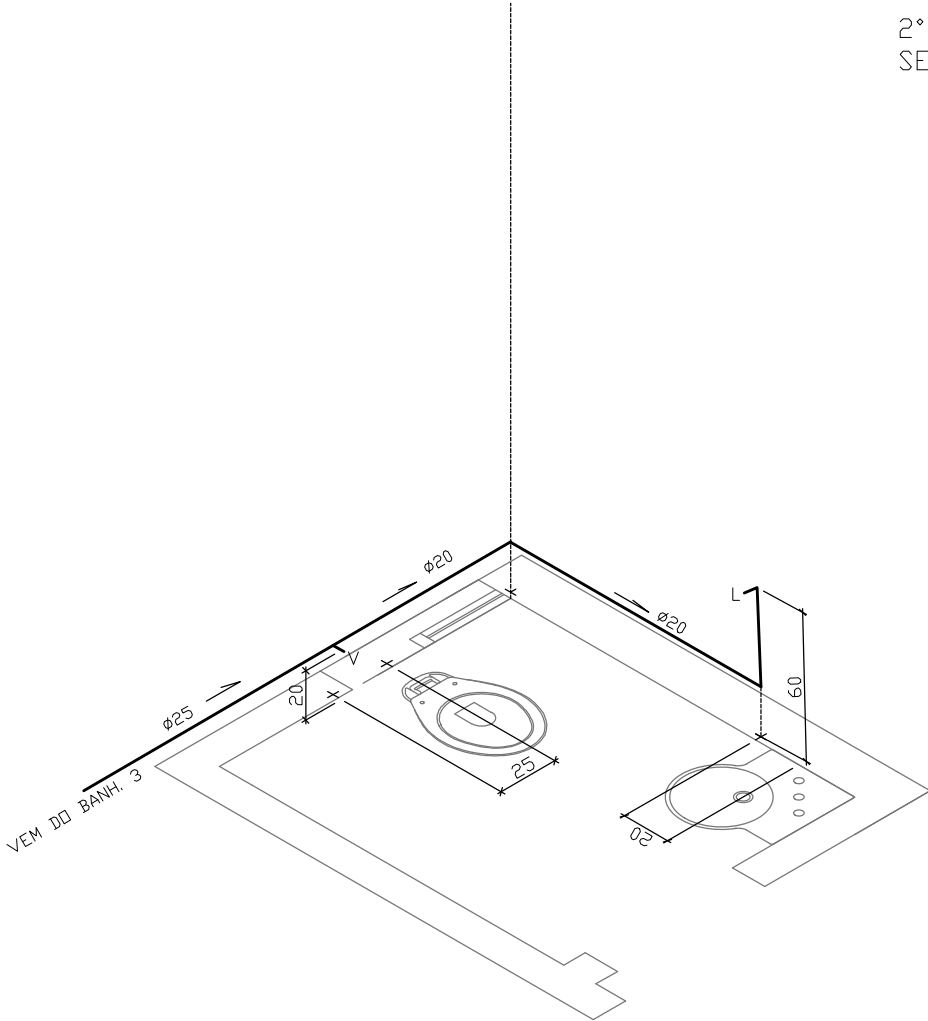
ISOMETRIA BANH. 05  
2º PAVIMENTO  
SEM ESCALA



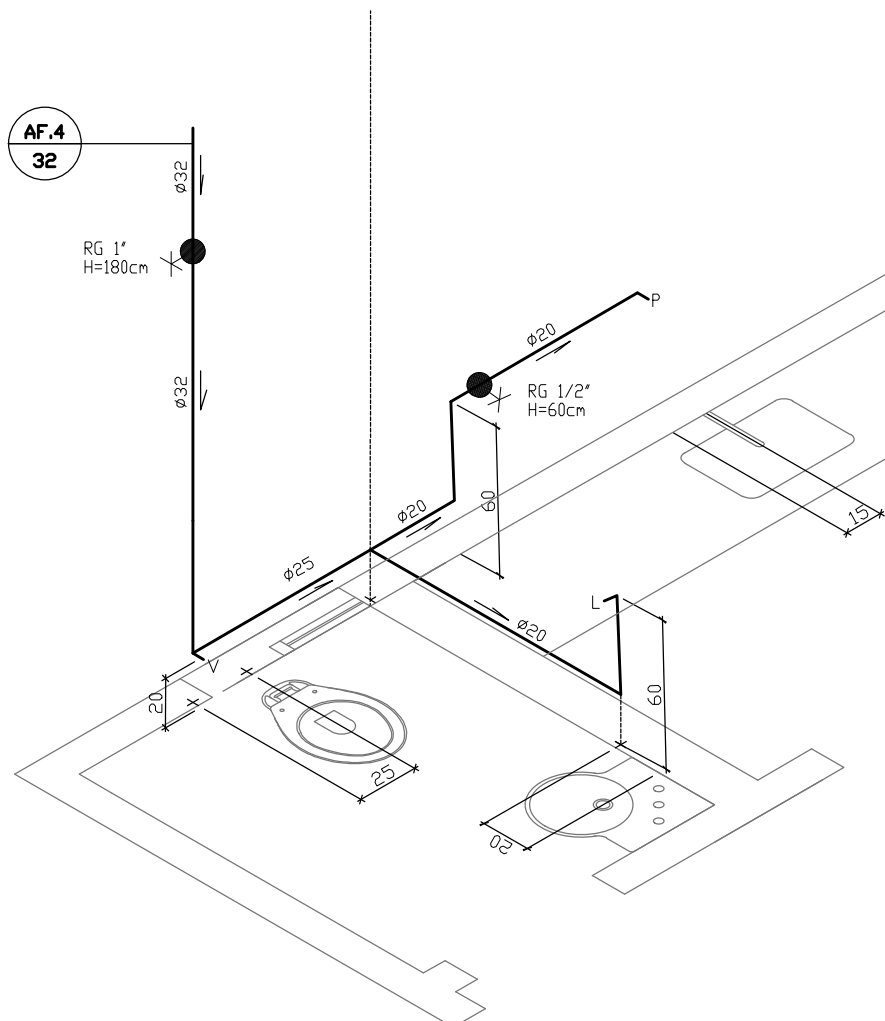
ISOMETRIA BANH. 06 - COPA  
2º PAVIMENTO  
SEM ESCALA



ISOMETRIA BANH. 03  
3º PAVIMENTO  
SEM ESCALA



ISOMETRIA BANH. 04  
3º PAVIMENTO  
SEM ESCALA



ISOMETRIA BANH. 7 - COPA  
1º PAVIMENTO  
SEM ESCALA

## LISTA MATERIAIS

REFORMA CÂMARA MUNICIPAL FRANCISCO SÁ

MATERIAIS HIDROSSANITÁRIOS  
APENAS CONSIDERANDO AS INSTALAÇÕES ORA EXISTENTES



Qte.	discr.	Tipo Material
2	un.	Kit Completo Universal p Caixa Acoplada com mecanismo acionamento superior
2	kg	Cola Adesivo p tubos e conexões
10	un.	Lixas d'água n. 80
15	un.	Lixas d'água n. 100
2	un.	Lâmina de serra - segueta
3	un.	Fita veda-rosca 20 m
3	un.	FLANGE P CX. D'ÁGUA 32mm (1")
9	un.	joelho PVC 32 mm
12	m	tubo de PVC 32mm
4	un.	registros de gaveta ou esféricos PVC 32mm
15	un.	joelho PVC 25 mm
50	m	tubo de PVC 25 mm
6	un.	registros de gaveta ou esféricos PVC 25mm
3	un.	"T" PVC 25 mm
7	un.	joelho PVC 20 mm
12	m	tubo de PVC 20 mm
6	un.	registros de gaveta ou esféricos PVC 20mm
3	un.	"T" PVC 20 mm

COPA

NOTAS

LEGENDA

ATUALIZAÇÃO

CONTRATADA:	 <b>CARVALHO AMARAL ENGENHARIA</b> CNPJ Nº: 16.783.066/0001-35 Avenida Mestre Firmino, nº 728, 1º andar Centro, Montes Claros/MG, CEP: 38401-074	RESP. TEC: GABRIEL VINICIUS MARTINS REG. CREA: 230.779/D
CONTRATANTE:	 <b>CÂMARA MUNICIPAL DE FRANCISCO SÁ</b> CNPJ Nº: 25.217.381/0001-96 Av. Getúlio Vargas, 1014 Centro, Francisco Sá/MG, CEP: 35680-000	MUNICÍPIO/ÁREA: <b>MUNICÍPIO DE FRANCISCO SÁ/MG</b> RESPONSÁVEL CONTRATANTE: <b>CÂMARA M. DE FRANCISCO SÁ/MG</b> ENDEREÇO DA OBRA: <b>MUNICÍPIO DE FRANCISCO SÁ</b>
TÍTULO:	<b>PROJETO HIDRÁULICO</b> <b>REFORMA CÂMARA MUNICIPAL FRANCISCO SÁ</b> <b>DETALHES - ISOMÉTRICO E LISTA DE MATERIAIS</b>	
DATA:	10/05/2021	ESCALA: INDICADA
ARQUIVO:	DE-2021.1439-MG.FCS-HID-EXE.001=0	PRANCHA: 05/05